

VISUAL DIRECTION



SENSE

THE SENSE OF IMPACT

HOE GEBRUIK JE DEZE BRANDGUIDE?

Zie deze brand guide als de one-stop-toolkit voor alles dat met je onderneming te maken heeft. Elke keer dat je voor je onderneming aan de slag gaat, helpt deze brandguide je om je erdoorheen te loodsen. Consistentie is een van de belangrijkste factoren als het gaat om een professioneel merk, dus houd je aan de kennis en tools in deze gids en zie hoe je bedrijf bloeit.

KERNWAARDEN

EXCLUSIEF

CHARMANT

PERSOONLIJK

LUXE

DUURZAAM

Mini Brand Story

Welk gevoel geeft het als je weet dat je echt gewaardeerd wordt? Trots, krachtig, gewild, blij? En hoe kan jij als ondernemer ditzelfde gevoel overbrengen naar je relaties of werknemers met een gift dat dit gevoel weerspiegelt? Want daar draait het allemaal om; het gevoel. That sense.

Dat is precies waar SENSE voor staat. A gift that sparks your senses. Cadeaus die je geeft met gevoel, die creëren een gevoel. Voor iedereen persoonlijk afgestemd, zodat het precies bij jou past. Want jij bent uniek en dat wordt gewaardeerd.

You are you, be proud of that. Then it just makes sense.



MERKBELOFTE

**Persoonlijke gifts voor
relaties en werknemers
zodat zij echt voelen hoe
gewaardeerd ze worden**



Tone Of Voice



DOELGROEP

OMSCHRIJVING VAN DE IDEALE KLANT

Paul is al langere tijd ondernemer in de vastgoed branche. De zaken lopen goed en hij heeft een fijn team om zich heen gebouwd. Sinds kort is hij lid van een exclusief netwerk waar hij hopelijk waardevolle nieuwe connecties gaat ontmoeten. Vandaag is de eerste keer dat hij naar een bijeenkomst gaat. Zodra hij binnen loopt wordt hij ontvangen door een spontane leuke dame van de organisatie die direct weet wie ze voor zich heeft.

Ze geeft hem een kaartje en begint te vertellen over een aantal persoonlijke matches waarvan ze denkt dat dit heel waardevol voor hem kan zijn. "Heb je een fijn team om mee samen te werken?" Vraagt ze. "Oh jazeker" antwoord Paul. Ze glimlacht "Mooi, maar heb je ook al een manier gevonden om deze mensen zich extra gewaardeerd te laten voelen, bijvoorbeeld met kerst?" "Uhm... Nee eigenlijk nog niet echt, ik geef ze meestal een waardebon of een kerstpakket." antwoordt Paul. Ze knikt "Daar is natuurlijk niks mis mee, maar wij hebben een partij die gepersonliseerde cadeau's samenstelt. Dat een gevoel bij ze oproept dat ze zich echt gewaardeerd voelen". "Hmm... Dat klinkt wel interessant, daar zou ik wel meer over willen weten." zegt Paul. "Heel goed, laat ik je voorstellen aan SENSE, a gift that sparks your senses". En vol enthousiasme begint ze te vertellen.

WAT WE PROBEREN TE BEREIKEN

Dat de persoon die de gift krijgt zich speciaal en gewaardeerd voelt. Dat jij als werkgever of relatie dus echt kan laten voelen dat je diegene heel erg waardeert voor wat hij/zij doet en dat hij/zij een fijn cadeau krijgt waar diegene ook echt iets aan heeft.

Colors

Oranje staat voor energie, warmte, positiviteit en levendigheid. Het creëert een gevoel van beweging en verbondenheid.



SOOT

HEX #1A1102
R26 G17 B2
C70 M69 Y70 K89

Blauw staat voor rust, kalmte, vertrouwen en harmonie. Het creëert een gevoel van balans en vrede.

CHOCOLATE

HEX #271300
R39 G19 B0
C61 M71 Y73 K86

PAPAYA

HEX #D98A33
R217 G138 B51
C13 M51 Y87 K3

PACIFIC

HEX #579496
R87 G148 B150
C67 M25 Y38 K7

BONE

HEX #FAFAFA
R250 G250 B250
C2 M1 Y2 K0

Sense is je 'core being', het beginpunt. Net zoals de aarde het begin symboliseert, wordt Sense geassocieerd met aardetinten (bruin).

Aardetinten syboliseren een verbinding met de aarde en harmonie met de natuurlijke wereld en 'your being'.

Sense of: daar hoort nog iets bij, en dat ben jij.



IVORY

HEX #F8E7D4
R248 G231 B212
C3 M11 Y18 K0

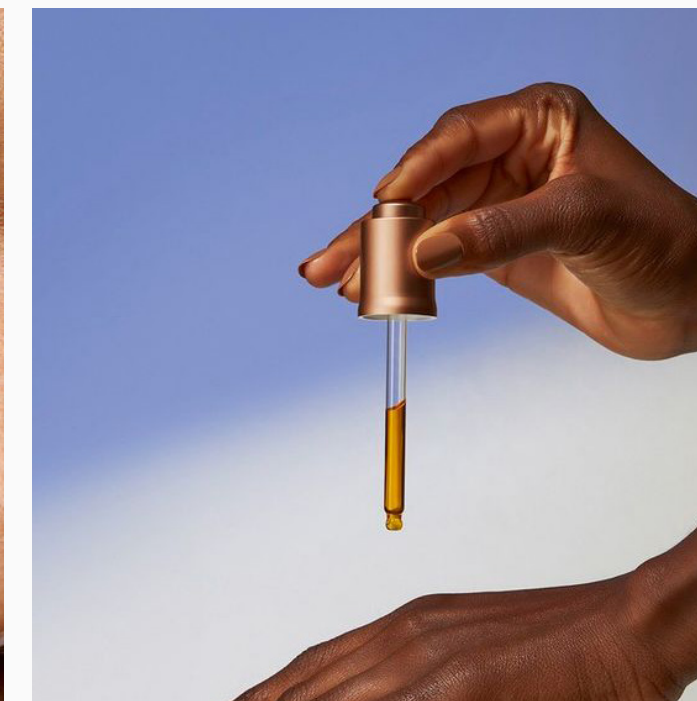
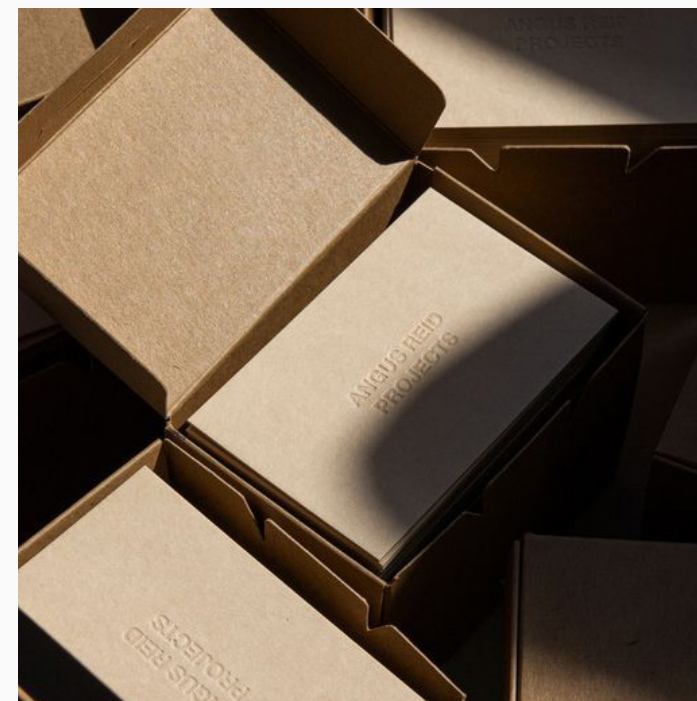
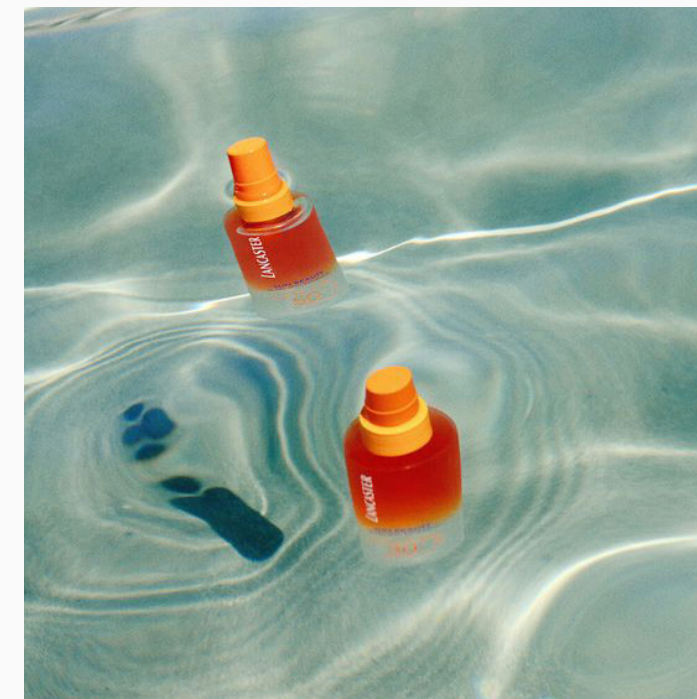
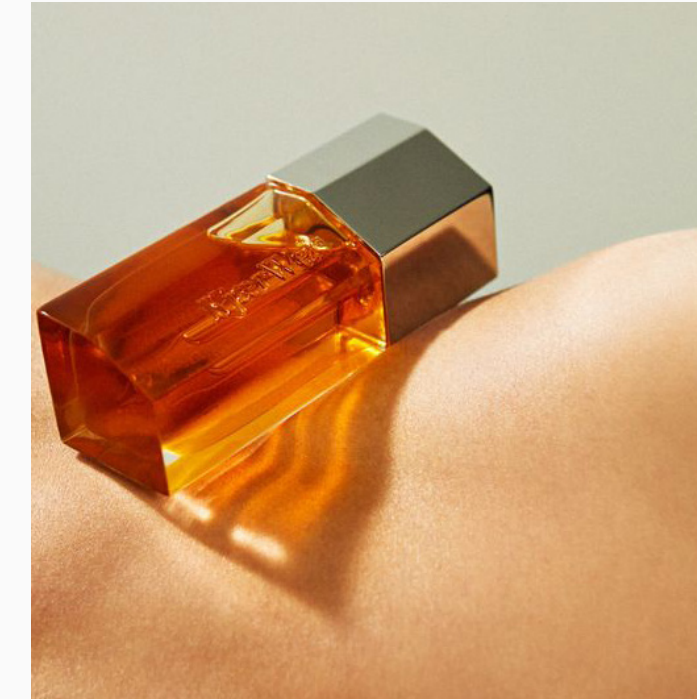
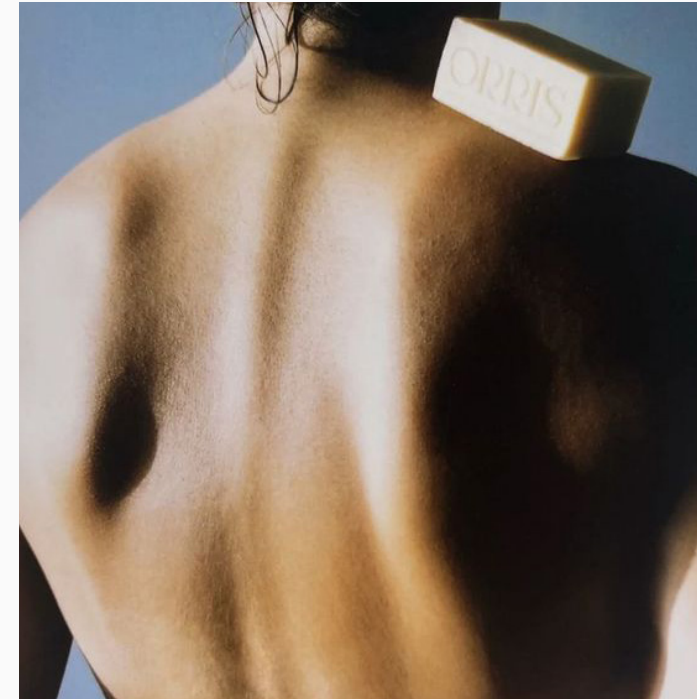
COCOA

HEX #845332
R132 G83 B50
C33 M62 Y78 K37

MOCHA

HEX #533B31
R83 G59 B49
C45 M61 Y62 K62

Visual Direction





**YOUR TRUE SENSE.
THE SENSE OF IMPACT.**

Your true Sense. Lorem ipsum dolor sit
amet, consectetur adipiscing elit, sed do
eiusmod tempor incididunt ut labore et do-
lore magna aliqua



YOUR TRUE SENSE. THE SENSE OF IMPACT.

Your true Sense. Lorem ipsum dolor sit
amet, consectetur adipiscing elit, sed do
eiusmod tempor incididunt ut labore et do-
lore magna aliqua



YOUR TRUE SENSE. THE SENSE OF IMPACT.

Your true Sense. Lorem ipsum dolor sit
amet, consectetur adipiscing elit, sed do
eiusmod tempor incididunt ut labore et do-
lore magna aliqua

PRIMAIRE LOGO

Je primaire logo is je hoofdentificatie en heeft vaak een liggend of vierkant formaat. Hierdoor is hij optimaal te gebruiken voor bijvoorbeeld je websitebanner of op de voorkant van visitekaartjes. Je primaire logo bevat vaak de meeste informatie, zoals een slogan of/en beeldmerk, maar kan altijd worden vereenvoudigd.

SENSE

THE SENSE OF IMPACT

SUB LOGO

Je sublogo gaat is een toevoeging op je primaire logo. Het is een ander formaat die je op andere plekken zou kunnen toepassen dan je primaire logo. Hierdoor kun je je logo's op verschillende manieren goed inzetten in je branding. Primaire en sublogo's zijn meestal uitwisselbaar en kunnen worden gebruikt waar je maar wilt.



SENSE
THE SENSE
OF IMPACT

The logo features the word "SENSE" in a large, stylized, orange serif font. The letters are stacked, with "SEN" on top and "SE" below it. To the right of the "SE" part, the words "THE SENSE" and "OF IMPACT" are written in a smaller, orange, sans-serif font, stacked vertically.

IMPACT | THE SENSE OF

THE SENSE OF IMPACT

SENSE  PERSONAL GIFTS

ICON

Een icon-logo is een klein embleem of monogram waarmee je onderneming direct herkend kan worden zonder dat de volledige naam wordt weergegeven. Vaak zal het de kernwaarden en boodschap van een merk weergeven, of een unieke vorm van de bedrijfsnaam zijn.



SENSE

THE SENSE OF IMPACT

SENSE

THE SENSE OF IMPACT

THE SENSE OF IMPACT

S

SENSE } PERSONAL GIFTS

THE SENSE OF IMPACT

HEADING 1
SHIPPORI ANTIQUE

Letterspacing: 20

HIER KOMT EEN TITEL TE STAAN

HEADING 2
SHIPPORI ANTIQUE

Letterspacing: 150

DIT IS EEN TUSSENKOP DIE JE KAN GEBRUIKEN OP
DE WEBSITE OF IN DE PRESENTATIE

INTRO
RALEWAY BOLD

Letterspacing: 40

Aborporitaque reiuniatem qui nonsequis volum fugiassi unt enectur
Olorum ressequatur adit rerrum remporuntis rem volorry sam faceprae
dolessinvel mi, oditiost, aceribus et poresto tatibus dolupiditata quiam,
quam harcillamus vendae volumquia que magnatempor sandition ratecto il
et fugit exerunte vent, omnie

PLATTE TEKST
RALEWAY REGULAR

Letterspacing: 40

Ovid qui te eatia nis volupta voluptur abo. Tem et aut que nonsequis sit,
sequiam eum que sum is vernati nus init denecul luptasped maxim laboribero
vendaecto esto consed maximus sam aut anis am quos is archilitatur mo que
cupaquiati rehendunt laboreperem quo delitibus

KNOP
RALEWAY BOLD

Letterspacing: 200

LEES MEER

TYPOGRAPHY

Hoewel typografie voornamelijk functioneel wordt gebruikt, is typografie een kunst apart en kan het het verschil zijn tussen goed en slecht ontwerp als het verkeerd wordt gebruikt. Het is belangrijk dat de juiste lettertypen in je branding worden gebruikt om consistentie te behouden. Bovendien is het noodzakelijk om ze in het juiste formaat te gebruiken om consistent te blijven.

FRUNCHY

Quote of korte tekst
kan in dit lettertype
gebruikt worden